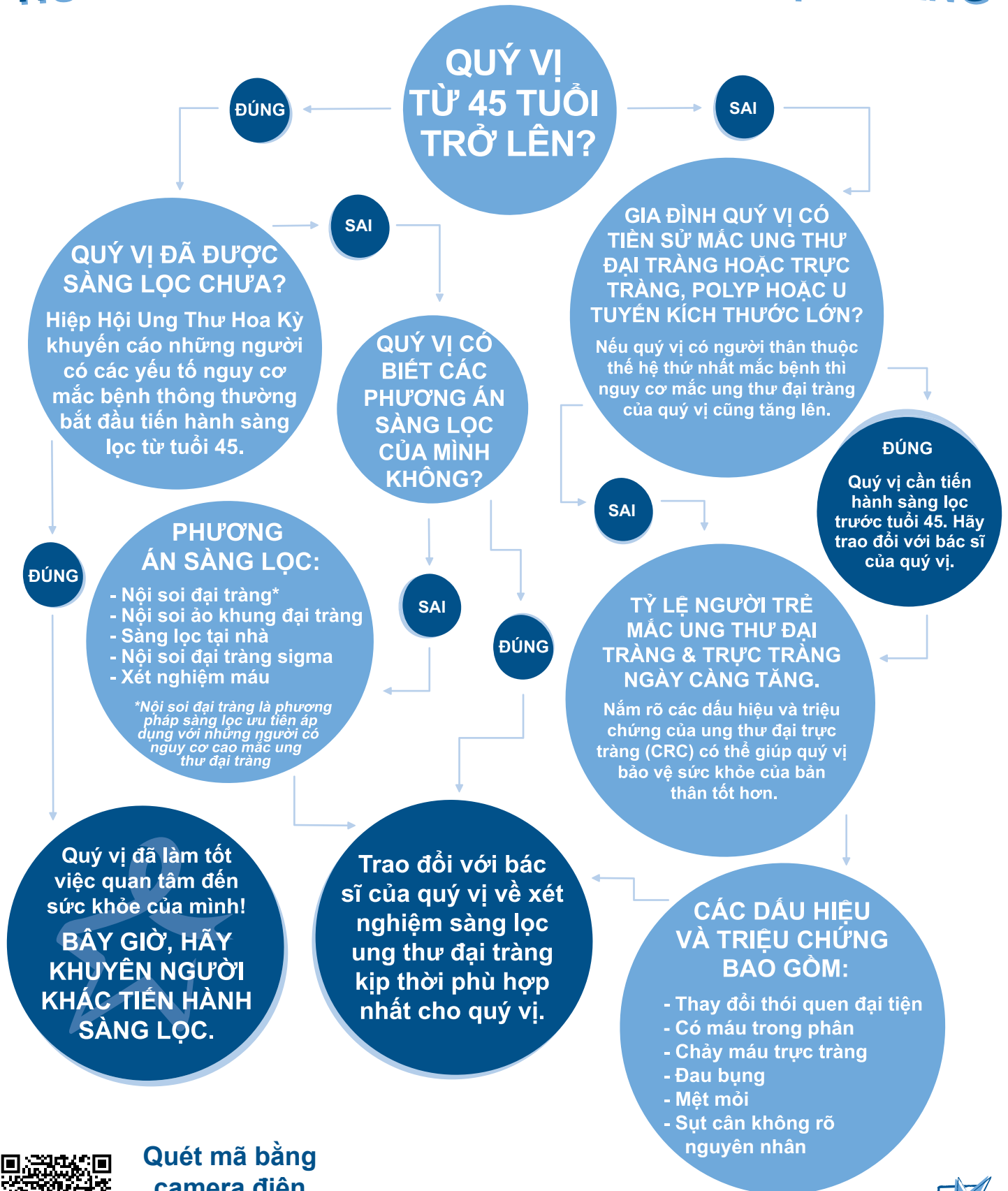


HƯỚNG DẪN SÀNG LỌC UNG THƯ ĐẠI TRÀNG



Quét mã bằng camera điện thoại để TÌM HIỂU THÊM!

Thông tin trong tài liệu này đã được Hội Đồng Cố Vấn Y Tế của Hiệp Hội Ung Thư Đại Tr tràng đánh giá về tính chính xác.



PHƯƠNG ÁN SÀNG LỌC

Trao đổi với bác sĩ của quý vị để tìm ra phương án xét nghiệm phù hợp nhất.

XÉT NGHIỆM PHÂN TẠI NHÀ

Những xét nghiệm này nhằm xác định trong phân của người bệnh có máu và/hoặc tế bào bất thường không. Bộ xét nghiệm được gửi bưu điện hoặc trả lại cho đơn vị chăm sóc sức khỏe của quý vị. Nếu phát hiện có máu hoặc các yếu tố bất thường, cần tiến hành nội soi đại tràng.

- Xét Nghiệm Hóa Miễn Dịch Phân (FIT): hàng năm
- Xét Nghiệm Máu Tiềm Ẩn Trong Phân (FOBT) Độ Nhạy Cao: hàng năm
- Xét Nghiệm DNA Trong Phân: 3 năm một lần

TRUNG TÂM Y TẾ

Trong quá trình thăm khám, bác sĩ của quý vị sẽ kiểm tra xem trong đại tràng và trực tràng của quý vị có polyp hay bằng chứng mắc ung thư không. Nội soi đại tràng thường được coi là tiêu chuẩn vàng vì thủ thuật này cũng có thể ngăn chặn ung thư bằng cách loại bỏ polyp khi phát hiện có polyp. Trước khi tiến hành những kiểm tra này, người bệnh cần thực rửa toàn bộ đại tràng (chuẩn bị). Lấy máu để tìm xem có bằng chứng mắc ung thư trong máu không và được khuyến nghị áp dụng cho những bệnh nhân có nguy cơ mắc bệnh trung bình, những người không thể hoặc không muốn tiến hành nội soi đại tràng hoặc xét nghiệm phân.

- Nội soi đại tràng: 10 năm một lần với kết quả bình thường*
- Nội soi ảo khung đại tràng: 5 năm một lần*
- Nội soi đại tràng signma linh hoạt: từ 5 năm trở lên một lần
- Xét nghiệm máu**

NẮM RÕ YẾU TỐ TĂNG NGUY CƠ MẮC BỆNH

Nếu gia đình quý vị có tiền sử mắc ung thư đại tràng hoặc polyp và một số tình trạng y tế bao gồm bệnh Crohn hoặc viêm loét đại tràng, quý vị cần tiến hành khám sàng lọc trước tuổi 45.

QUAN TÂM BẢO VỆ SỨC KHỎE CỦA MÌNH

Chú ý tới những thay đổi của cơ thể và bất kỳ triệu chứng nào quý vị gặp phải. Hãy trao đổi với bác sĩ của quý vị. Xin ý kiến tư vấn khác nếu cần.

GIẢM NGUY CƠ MẮC BỆNH

Duy trì trọng lượng cơ thể khỏe mạnh Thường xuyên hoạt động thể chất. Hạn chế uống rượu. Giảm khẩu phần thịt đỏ và thịt chế biến sẵn trong khẩu phần ăn. Không hút thuốc.

NẮM RÕ CÁC DẤU HIỆU VÀ TRIỆU CHỨNG



Có máu trong phân



Thay đổi thói quen đi vệ sinh



Mệt mỏi



Thiếu máu



Sụt cân không rõ nguyên nhân



Co thắt hoặc đau lưng dưới kéo dài



Cảm giác đầy hơi



Không hề có bất kỳ triệu chứng nào

**Bác sĩ của quý vị có thể đưa ra khuyến cáo khác về thời điểm tiến hành sàng lọc trực quan dựa trên tiền sử sức khỏe và các kết quả trước đó của quý vị.*

+Nếu khi nội soi đại tràng có phát hiện polyp hoặc mô bất thường, cần tiến hành kiểm tra toàn bộ đại tràng.

*** Trao đổi với nhà cung cấp dịch vụ chăm sóc sức khỏe chính của quý vị và công ty bảo hiểm để xác định xét nghiệm này có phù hợp với quý vị không. Khi có kết quả bất thường, cần tiến hành nội soi đại tràng.*